

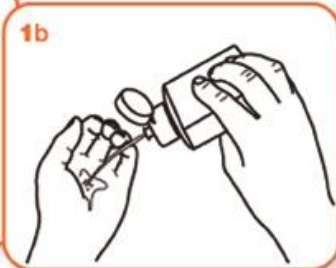
Fricção **antissética** das mãos



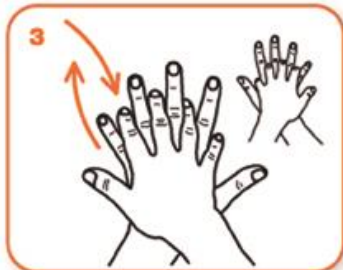
Duração total do procedimento: **20-30 seg.**



Aplicar o produto numa mão em forma de concha e cobrir todas as superfícies



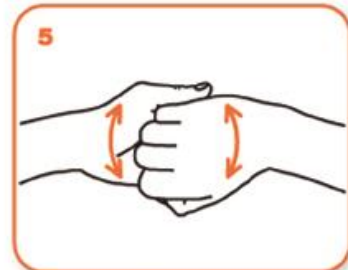
Esfregar as palmas das mãos, uma na outra



Palma direita sobre o dorso esquerdo com os dedos entrelaçados e vice versa



As palmas das mãos com dedos entrelaçados



Parte de trás dos dedos nas palmas opostas com dedos entrelaçados



Esfregar o polegar esquerdo em sentido rotativo, entrelaçado na palma direita e vice versa



Esfregar rotativamente para trás e para a frente os dedos da mão direita na palma da mão esquerda e vice versa



Uma vez secas as vossas mãos estão seguras

Lavagem das mãos



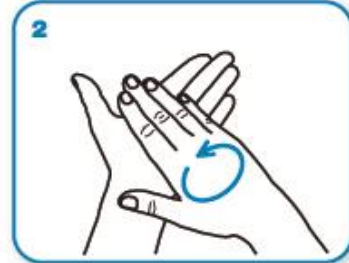
Duração total do procedimento: 40-60 seg.



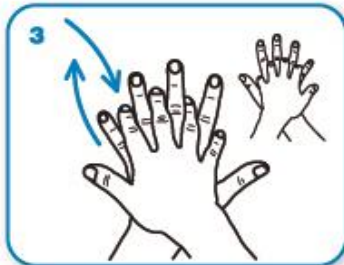
Mãos molhadas
com água



Coloque sabão suficiente para
cobrir todas as superfícies das mãos



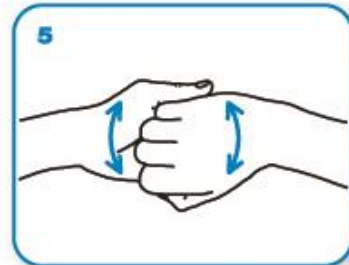
Esfregar as palmas das
mãos, uma na outra



Palma direita sobre o dorso
esquerdo com os dedos
entrelaçados e vice versa



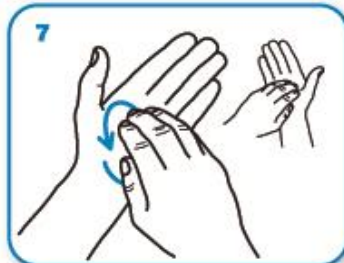
Entre as palmas com
os dedos entrelaçados



Parte de trás dos dedos
nas palmas opostas com
dedos entrelaçados



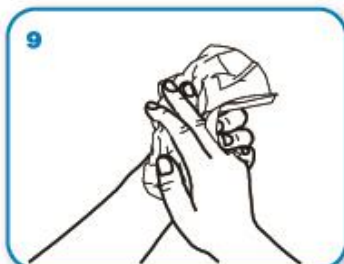
Esfregar o polegar esquerdo
em sentido rotativo, entrelaçado
na palma direita e vice versa



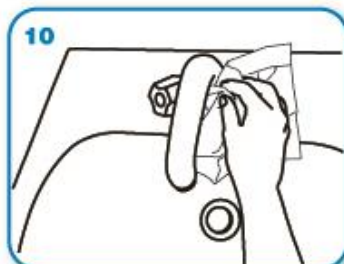
Esfregar rotativamente para trás
e para a frente os dedos da
mão direita na palma da mão
esquerda e vice versa



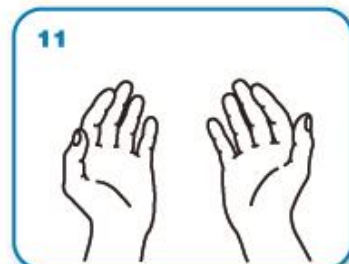
Passar as mãos
por água



Secar as mãos com
toalhetes de papel



Utilize o toalhete para
fechar a torneira



As mãos estão
agora limpas